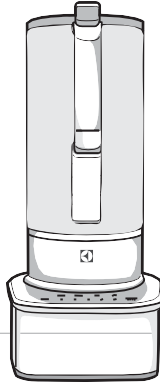


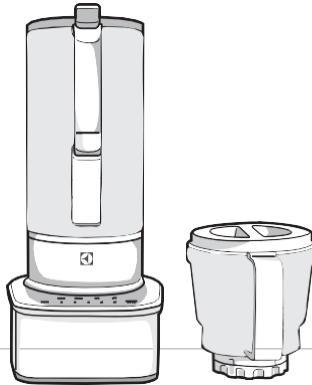
# Master 9



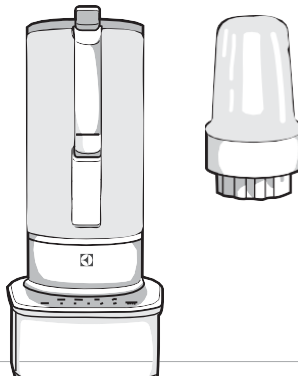
E9TB1-90BP  
E8TB1-80PP

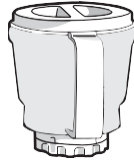


E9TB1-92BP



E9TB1-99PP  
E9TB1-99BP







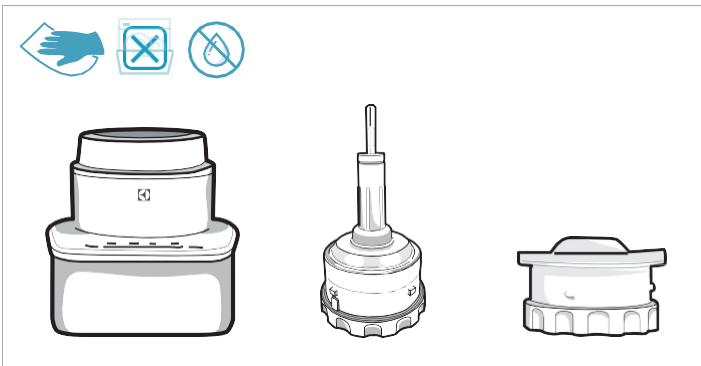
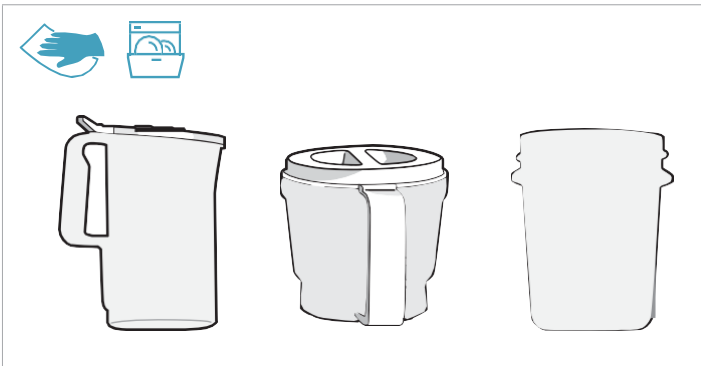




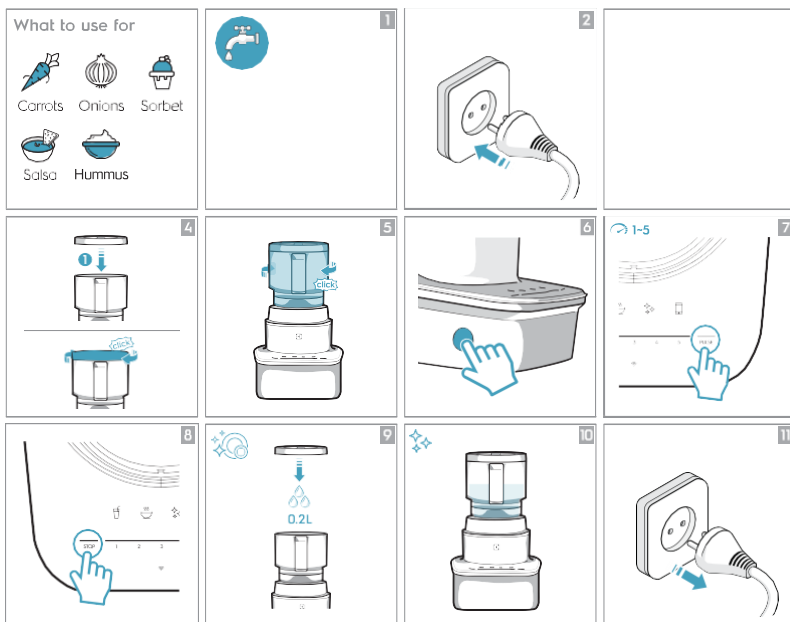
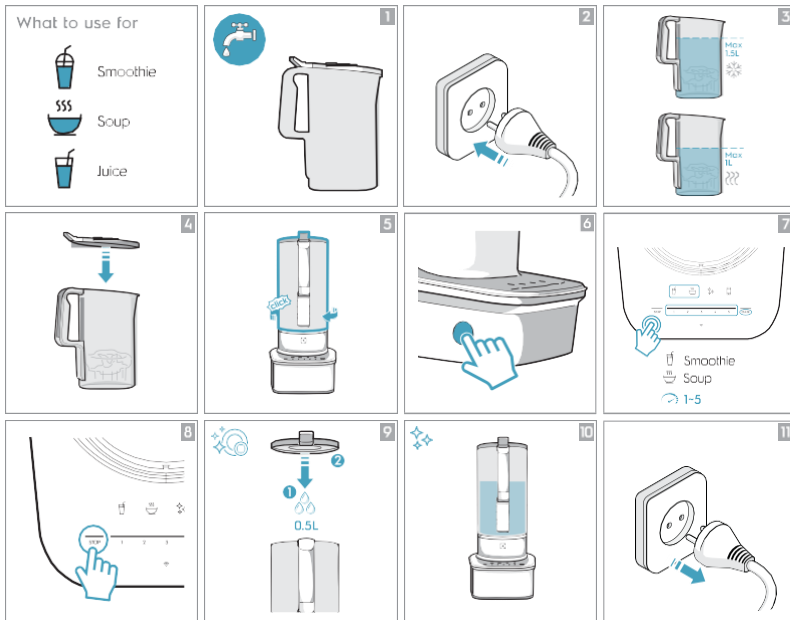
  → 

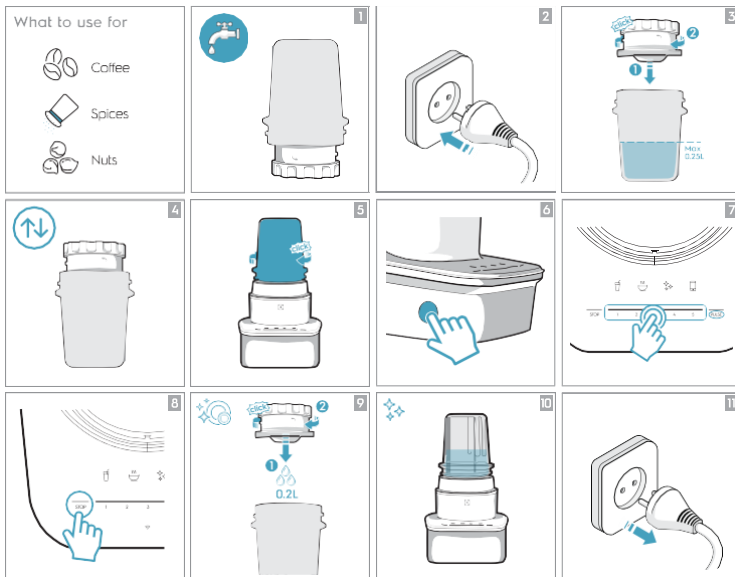
 20 min




The software in this appliance is partly based on free and open source software.  
To see the full copyright information and applicable license terms, please visit:  
[www.electrolux.com/appliance-supplementary](http://www.electrolux.com/appliance-supplementary)






## SAFETY ADVICE

- Remove and safely discard any packaging materials before using the appliance.
- This appliance is not intended for use by persons (including children) with reduced physical, sensory or mental capabilities, or lack of experience and knowledge, unless they have been given supervision or instruction concerning the use of the appliance by a person responsible for their safety.
- Keep the appliance and its power cord out of reach of children. Children should be supervised to ensure that they do not play with the appliance.
- Cleaning and maintenance should not be performed by children unless they are supervised.
- The appliance can only be connected to a power supply which voltage and frequency comply with the specifications on the rating plate.
- Never use or pick up the appliance if the power cord is damaged and/or the housing is damaged.
- If the appliance or its power cord is damaged, it must be replaced by Electrolux or its service agent in order to avoid hazard.
-  Do not immerse the appliance, its power cord or plug in water or any other liquid.
- Do not use or place the appliance near the edge of the table or counter, near hot gas, stove, electric burner or heated oven.
- Always place the appliance on a flat, level and dry surface.
- Always switch off the appliance and disconnect it from the power supply if it is left unattended and before changing of the accessories, cleaning or maintenance.
- The blades and inserts are very sharp. **Danger of injury.** Care shall be taken when changing accessories, after use and during cleaning and maintenance.
- Never touch the blades or inserts with your hand or with any utensils while the appliance is plugged in and/or during operation.
- Do not attempt to remove the blade assembly.
- Keep hands and utensils away from the appliance during operation to avoid the risk of severe injury to persons or damage to the appliance.
- Ensure that the appliance is switched off before removing the carafe from the motor base.
- Do not operate the appliance without food or liquid in the carafe.
- Never operate the appliance without the lid.
- Do not use the appliance continuously for more than 2 minutes when processing heavy load. After using for 2 minutes with heavy loads, the appliance should be left to cool for at least 5 minutes before restarting.
- The appliance cannot be used for blending or grinding hard and dry substances, except for ice cubes.
- Be careful if hot liquid is poured into the appliance as it can be ejected out of the appliance due to a sudden steaming.
- Never process boiling liquids (max 90°C).
- Do not exceed the maximum filling volume as indicated on the appliance.
- Do not use this appliance to stir paint. Danger, could result in an explosion!
- Do not let the power cord come into contact with hot surfaces or hang over the edge of a table or counter.
- Never use accessories or parts made by other manufacturers not recommended or sold by Electrolux as it may cause a risk of injury to persons.
- This appliance is for indoor use only.
- This appliance is intended for domestic use only. Electrolux will not accept any liability for possible damage caused by improper or incorrect use.

## 안전주의 사항

- 제품을 사용하기 전에 모든 포장재를 제거한 다음 안전하게 폐기하십시오.
- 본 제품은 전압 및 주파수가 명판의 규격과 일치하는 전원장치에만 연결하여 사용하여야 합니다.
- 전원 코드가 손상된 경우나 하우징이 손상된 경우에는 제품을 사용하거나 집지 마십시오.
- 제품 또는 전원 코드가 손상된 경우 위험 방지를 위해 **Electrolux** 또는 공식 서비스센터를 통해 교체해야 합니다.
- 모터베이스에서 저그 (용기) 를 분리하기 전에 반드시 제품 전원을 끄십시오.
- 장시간 사용하지 않거나 액세서리 교체, 청소 또는 정비를 수행하기 전에는 항상 제품 전원을 끄고 전원 공급 장치에서 연결을 끊으십시오.
- 제품이 전원에 연결되어 있을 때 또는 작동 중에는 손이나 식기로 칼날 또는 부속품을 만지거나 건드리지 마십시오.
-  전원 코드가 뜨거운 면에 닿거나 탁자 또는 카운터 모서리에 걸려 있지 않게 하십시오.
- 장치, 전선, 전원코드, 플러그를 물이나 다른 액체에 담그지 마십시오.
- 칼날과 부속품은 매우 날카로우며 부상의 위험이 있습니다. 심각한 부상 또는 제품 손상 위험을 줄일 수 있도록 작동 중에는 제품 가까이 손이나 식기를 대지 마시고, 액세서리를 교체하거나 사용 전, 후, 그리고 청소 및 정비할 때는 주의 하십시오.
- 칼날 부분을 분해하거나 조립하려 하지 마십시오.
- 이 제품은 안전에 관하여 책임이 있는 사람이 제품 사용에 관한 감독 또는 지시를 하는 경우를 제외하면 신체, 감각 또는 지적 능력이 낮거나 경험과 지식이 부족한 사람 (어린이 포함)이 사용하거나 청소 및 정비를 수행해서는 안됩니다.
- 기기와 전원 코드를 어린이의 손이 닿지 않는 곳에 두십시오. 어린이가 제품을 가지고 놀지 못하도록 해야 합니다.
- 항상 제품을 평평하고 안정된 건조한 표면에 놓으십시오.
- 제품을 탁자 또는 카운터 가장자리, 가스레인지, 스토브, 전기버너 및 가열된 오븐 근처에 두거나 이러한 곳에서 사용하지 마십시오.
- 제품에 표시된 최대 채움 양을 초과하지 마십시오.
- 많은 양을 조리할 때는 제품을 2분이상 연속 사용하지 마십시오. 많은 양의 재료를 넣은 상태로 2분 동안 작동시킨 후에는 제품을 최소한 5분간 식힌 후 다시 사용하십시오.
- 본 제품은 각 얼음을 제외하고 냉동 및 단단하고 건조한 재료의 혼합 또는 분쇄에는 사용할 수 없습니다.
- 너무 뜨거운 액체 (최대 90도)를 조리하지 마십시오. (다목적 분쇄기는 60도 이상의 뜨거운 재료를 사용하지 마십시오.) 제품에 뜨거운 액체를 넣고 조리하거나 작동 중 부울 경우 갑작스러운 증기 발생으로 제품에서 액체가 튀어나올 수 있으므로 주의해야 합니다.
- 뚜껑 없이 제품을 작동하지 마십시오.
- 저그 (용기)에 식품이나 액체를 넣지 않은 채 제품을 작동시키지 마십시오.
- 본 제품을 사용하여 페인트를 섞지 마십시오. 위험합니다. 폭발할 수 있습니다.
- **Electrolux** 에서 권장하거나 공식 서비스센터에서 판매하는 액세서리나 부품을 사용하여야 합니다. 타 제조업체에서 만든 액세서리나 부품은 사용하지 마십시오. 제품의 오작동, 성능저하 및 부상의 위험이 있습니다.
- 이 제품은 가정용으로 만들어진 제품으로 실내 전용 기기입니다. **Electrolux** 는 부적절한 용도로 사용하거나 부정확한 사용으로 인해 발생한 손상에 대해 책임을 지지 않습니다.

# คำแนะนำค่าที่ถนนความปลอดภัย

- กระแสไฟไหลตรงรูที่บวมอย่างผิดปกติ ก่อนที่จะใช้งานเครื่องเป็น
- เครื่องไฟฟ้าที่ไม่ได้ออกแบบมาเพื่อใช้กลางแจ้ง (รวมพัดลม) ลมเป่าไม่ใช้งานแล้วคือ บุคคลผู้มีความบกพร่องทางร่างกาย ฟ้าผ่าประสาส์นลมหรือฟ้าผ่าลมที่พัดเข้าประกรรณและคว่ำมี ฝนและอยู่ภายใต้การดูแลของอาคาร และ... ฟ้าโดยผู้ที่ยังมีสติขอความปลอดภัยของบุคคลเหล่านั้น
- เก็บเครื่องเป็นและสายไฟให้พ้นมือเด็ก ผู้ใหญ่ควรดูแลไม่ให้เด็กเล่นเครื่องเป็น
- เด็กไม่ควรเป็นเด็ก... ำความสะอาดและเครื่องใช้... ำรุงรักษาเครื่อง เป็นแต่จะมีผู้ชำนาญดูแล
- เครื่องไฟฟ้าที่บวมต่อสายที่บวมแล้วไม่มีแรงดันไฟฟ้าและคว่ำมีลวดต่อสายที่บวมต่อสายที่บวมแล้วในกรณีนี้ห้าม!
- ห้ามใช้หรือจับเครื่องเป็น ถ้าสายไฟและ/หรือตัวเครื่อง... ำรุงรักษา
- หากสายไฟ... ำรุง ต้องส่งให้ ศูนย์บริการ Electrolux หรือช่างซ่อม... ำรุง จัดการเปลี่ยนใหม่เพื่อป้องกันอันตราย
-  ห้ามจุ่มอุปกรณ์ สายไฟ และปลั๊กในน้ำ... ้ำหรือของเหลวชนิดอื่น ๆ
- ห้ามใช้งานเครื่องเป็นใกล้กับขอบโต๊ะขณะใช้งาน หรือใกล้กับโถร้อนน้ำไฟฟ้า เต้าไฟฟ้า หรือเตาอบที่ร้อนอยู่
- ร่างเครื่องเป็นบนพื้นราบที่เรียบเสมอกันและแห้ง
- ต้องปิดเครื่องเป็นและถอดปลั๊กทุกครั้งก่อนนำเครื่องไปใช้ตามสิ่งของที่เป็นอุปกรณ์เสริม... ำความสะอาดหรือ... ำรุงรักษา
- ไม่มีคนหรือสัตว์เลี้ยงอื่น ๆ อยู่ใกล้กับเครื่องเป็น... ำความสะอาดและ... ำรุงรักษา
- ห้ามใช้หรือจับอุปกรณ์เครื่องใช้ในครัวใหญ่ ปัดฝุ่นเครื่องใช้ในครัวใหญ่ ในขณะเครื่องเป็นยังเปิดอยู่และ/หรือระหว่างการใช้งาน
- อย่าพยายามถอดชุด ในมีดออก
- ห้ามสวมรองเท้าที่ลื่นไปขณะเครื่องเป็น... ำความสะอาดหรือ... ำรุงรักษา
- ตรวจสอบให้แน่ใจว่าได้ปิดสวิตช์เครื่องเป็นก่อนที่จะถอด โถป้อนออกจากตัวเครื่องแอมเตอร์
- อย่าใช้งานเครื่องเป็น โดยไม่มีอำนาจหรือของเหลวอยู่ในโถป้อน
- ห้ามใช้งานเครื่องเป็น โดยไม่มีน้ำติด
- ห้ามใช้... ำความสะอาดต่อเนื่องนานกว่า 2 นาที เมื่อใช้งานหนัก หลังจากใช้งานหนักเป็นเวลา 2 นาที ควรปล่อยให้เครื่อง เป็นคลายร้อน 5 นาที ก่อน... ำความสะอาด
- เครื่องเป็นไฟฟ้าไม่สามารถใช้ป้อนของแข็งและแข็งได้ ยกเว้น... ้ำแข็งก้อนเล็ก
- โปรดใช้ความระมัดระวังหากของเหลวหรือของแข็งไหลไปบนเครื่องเป็น เพราะจะ... ้ำกักเก็บและเพิ่มน้ำหนัก... ้ำที่ทรงพลัง ร้อนกระเด็นออกมาจากเครื่องเป็นได้
- ห้ามใส่ของเหลวที่มีความร้อนสูง (สูงสุด 90 องศาเซลเซียส)
- ห้ามใส่ของแข็งที่บวมเกินไปเช่นเมล็ดผลไม้หรือเมล็ดถั่ว
- ห้ามใช้เครื่องเป็นในการผสมสี เพราะอาจเกิดอันตราย... ้ำให้เครื่องจะเปิดได้
- อย่าให้สายไฟสัมผัสกับพื้นผิวส่วนที่ร้อนหรือปล่อยให้สายไฟหย่อนจากขอบโต๊ะหรือชั้นวาง
- ห้ามใช้อุปกรณ์เสริมหรือส่วนที่ผลิตโดยบริษัทผู้ผลิตอื่นที่ไม่ได้แนะนำ... ้ำหรือ... ้ำพ่นโดย Electrolux เพราะ อาจก่อให้เกิดความเสี่ยง... ้ำให้ร่างกายได้รับบาดเจ็บ
- เครื่องเป็น... ้ำหรือใช้งานภายในอาคารเท่านั้น
- เครื่องเป็นนี้ออกแบบมาเพื่อการใช้งานในครัวเท่านั้น Electrolux จะรับผิดชอบต่อความเสียหายใดๆ ที่อาจ เกิดขึ้นเนื่องจากการใช้งานที่ไม่เหมาะสมหรือไม่ถูกต้อง

## 中国

伊莱克斯（中国）电器有限公司上海小家电维修分公司  
中国上海静安区共和新路1968号苏宁国际广场  
8号楼606室  
办公电话: +86 21 3178 1000  
传真: +86 21 3387 0368  
售后服务: +86 9510 5801  
网站: www.electrolux.com.cn

## 台湾

新加坡商伊莱克斯股份有限公司 台湾分公司  
22065新北市板桥区縣民大道2段68號9F  
免付費客服專線: 0800-888-259  
傳真: 886-2-8964-5269  
電郵: service@electrolux.com.tw  
網站: www.electrolux.com.tw

## KOREA

Electrolux Korea limited  
9F, Pine Avenue B,  
100 Euljiro, Jung-gu, Seoul, Korea 04551  
Korea  
Tel : +82 2 6020-2200  
Fax: +82 2 6020-2271~3  
Customer Care Services : +82 1566-1238  
Email : homecare.krh@electrolux.com  
Website: www.electrolux.co.kr

## INDONESIA

PT. Electrolux Indonesia  
Electrolux Building  
Jl. Abdul Muis No. 34,  
Petojo Selatan, Gambir  
Jakarta Pusat 10160  
Indonesia  
Tel: 021 – 50817300  
Fax: 021 – 50817399  
Customer Care Services: 0804 111 999  
SMS: 0812 8088 8863  
Email: customercare@electrolux.co.id  
Website: www.electrolux.co.id

## PHILIPPINES

Electrolux Philippines, Inc.  
10th Floor. W5th Avenue Building  
5th Avenue Corner 32nd Street  
Bonifacio Global City,  
Taguig Philippines 1634  
Trunkline: +63 2 737 4756  
Domestic Toll Free: 1 800 10 845 care 2273  
Customer Care Services: +63 2 845 care 2273  
Email: wecare@electrolux.com  
Website: www.electrolux.com.ph

## THAILAND

Electrolux Thailand Co Ltd  
Electrolux Building  
14th Floor 1910 New Petchburi Road  
Bangkapi, Huay Kwang  
Bangkok 10310  
Thailand  
Tel: +66 2 725 9100  
Fax: +66 2 725 9299  
Customer Care Services: +66 2 725 9000  
Email: customercaethai@electrolux.com  
Website: www.electrolux.co.th

## VIETNAM

Electrolux Vietnam Ltd  
Floor 9th, A&B Tower  
76 Le Lai Street  
Ben Thanh Ward - District 1  
Ho Chi Minh City  
Vietnam  
Tel: +84 8 3910 5465  
Fax: +84 8 3910 5470  
Customer Care Services: 1800-58-8899  
Email: vncare@electrolux.com  
Website: www.electrolux.vn

## MALAYSIA

Electrolux Home Appliances Sdn Bhd  
Lot C6, No. 28, Jalan 15/22,  
Taman Perindustrian Tiong Nam,  
40200 Shah Alam, Selangor  
Malaysia  
Customer Care Services Tel: +60 3 5525 0800  
Customer Care Services Fax: +60 3 5524 2521  
Email: malaysia.customercare@electrolux.com  
Website: www.electrolux.com.my

## SINGAPORE

Electrolux SEA Pte Ltd  
1 Fusionopolis Place, Galaxis  
#07-10 (West Lobby)  
Singapore 138522  
Customer Care Services: +65 6727 3699  
Fax: +65 6727 3611  
Email: customer-care.sin@electrolux.com  
Website: www.electrolux.com.sg

## AUSTRALIA

Electrolux Home Products Pty Ltd  
ABN 51 004 762 341  
163 O'Riordan Street, Mascot, NSW 2020, Australia  
Customer Service Phone: 1300 365 305  
Website: www.electrolux.com

## NEW ZEALAND

Electrolux Small Appliances  
A division of Electrolux (NZ) Limited  
3-5 Niall Burgess Road, Mt. Wellington, Auckland,  
New Zealand  
Phone: (09) 9573 2220  
Customer Service Phone: 0508 730 730  
Website: www.electrolux.com

## HONG KONG

大昌貿易行有限公司  
電器維修中心  
香港九龍彌敦道20號  
大昌行集團大廈6樓  
服務熱線: +(852) 3193 9888  
電子郵件: dthead@ead.dch.com.hk  
網頁: www.electrolux.com.hk