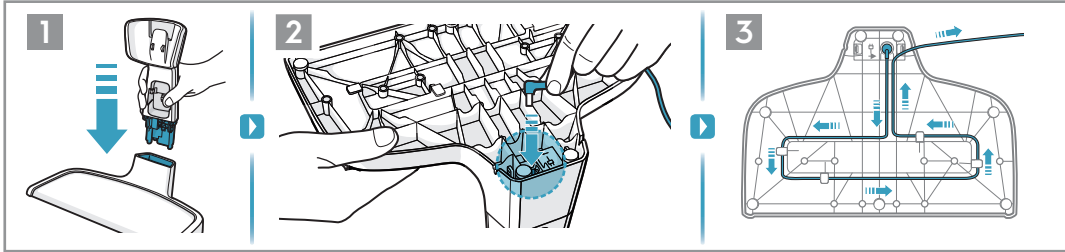


스웨덴 100년의 헤리티지 일렉트로룩스 무선 청소기를 구매해 주셔서 감사합니다.

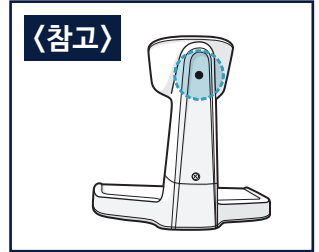
Well Q6/7/8을 더욱 간편하게 사용하실 수 있도록 자주 묻는 질문들을 정리하였습니다.

더 자세한 문의로는 일렉트로룩스 고객센터(1566-1238)로 전화 주시면 안내드리겠습니다.

1. 어댑터 연결 방법



- 충전대의 상단과 하단을 연결해 주세요.
- 충전대 하단의 바닥을 뒤집어 동그라미 표시된 부분에 어댑터 잭을 꽂아줍니다.
- 연결 후 남은 전선은 그림과 같이 정리하여 주세요.



충전대 상단 뒷면의 구멍은 어댑터 연결 소켓이 아닙니다.

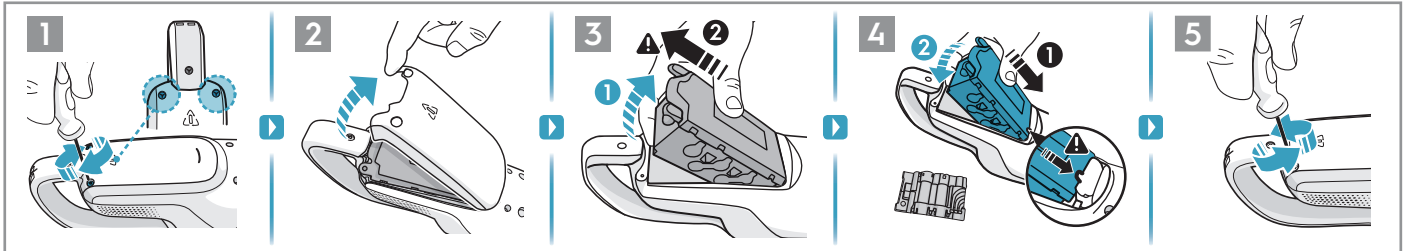
2. 배터리 교체 방법

Well Q6/7/8 제품은 서비스센터를 방문하지 않고도 일렉트로룩스 고객센터를 통해 배터리만 별도 구매하여 사용자가 직접 배터리를 교체할 수 있는 제품입니다. 제품 사용 중 아래와 같은 증상이 발생하는 경우에는 배터리를 교체해야 될 가능성이 있으므로 배터리를 교체하거나 점검하시기 바랍니다.

- 1) 장기간 미사용으로 배터리가 방전된 경우 2) 충전은 정상적으로 되나 작동이 안 되는 경우 3) 완충 후 작동 시 사용 시간이 현저하게 짧은 경우 4) 방전 불량으로 충전이 안 되는 경우

* 배터리 구입 및 문의는 일렉트로룩스 고객센터(1566-1238) 또는 가까운 서비스센터에서 가능합니다.

* 배터리 교체는 아래 가이드에 따라 안전하게 교체하여 주세요.



- 드라이버를 사용하여 핸드 유닛 뒷면 상단의 나사 2개를 풀어 주세요.
- 배터리 덮개를 분리해 주세요.
- 기존 배터리 팩을 손으로 당겨 분리해 주세요. **주의:** 이때, 연결 소켓 손상이 없도록 주의하여 분리하시기 바랍니다.
- 새로운 배터리 팩을 연결 소켓에 다시 장착해 주세요.
- 배터리 덮개를 닫고 드라이버로 나사를 조여 조립을 완료해 주세요.

- 주의** · 배터리는 반드시 일렉트로룩스 공식 고객센터 또는 서비스센터를 통해서 구매하시기 바랍니다.
· 일렉트로룩스에서 공급하지 않은 배터리를 사용해서 발생한 부상이나 손상은 보증 혜택을 받을 수 없거나 서비스를 제공하지 않습니다.
· 교체된 배터리는 안전하게 폐기해야 합니다.
· 교체된 배터리 셀 내부를 해체하거나, 회로 단락 또는 금속 표면에 접촉시키지 않도록 주의하시기 바랍니다.

3. 브러시 관리 방법

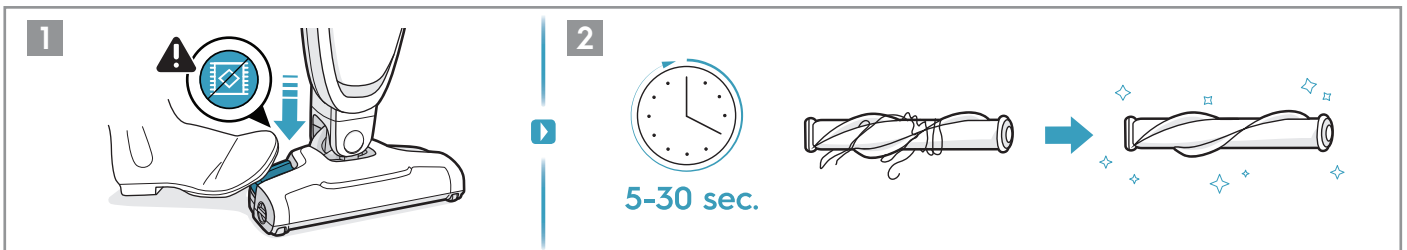
강모 브러시

해당 모델: WQ61-IOGG, WQ61-EDB, WQ61-IPSH, WQ71-2OIB

강모 브러시는 사용 중 흡입구에 있는 브러시 롤이 막히는 경우 제품이 멈추거나 흡입력이 저하될 수 있습니다.

- 브러시에 장착된 브러시 롤 클린(BRC) 기능을 이용하여 정기적으로 브러시에 끼인 이물을 제거하여 사용해 주시고 월 1회 이상 브러시 롤을 분리하여 남아있는 이물을 가위로 제거하거나 청소하여 사용해 주시면 더욱더 오래 강력하게 사용하실 수 있습니다.

· 브러시 롤 클린(BRC) 기능



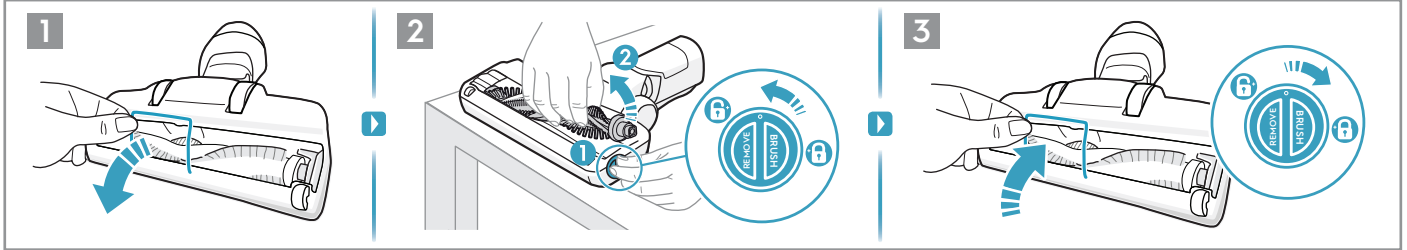
- 제품을 단단하고 평평한 표면에 놓은 후 브러시 오른쪽에 있는 브러시 롤 클린(BRC) 버튼을 눌러 브러시에 걸린 머리카락과 섬유 등을 제거합니다.
- 머리카락과 섬유 등이 제거될 때까지 약 5-30초 정도 버튼을 눌러 주세요. (머리카락과 섬유 등이 브러시에 남아있을 경우 반복하여 사용해 주세요.)

⚠ 주의 · 카펫 또는 매트에서 브러시 롤 클린 기능을 사용하지 마세요.

- 작동 중 잘리는 소음이 있으나 이것은 정상입니다.
- 브러시 롤 클린 기능에는 과열 방지 기능이 탑재되어 있어 해당 기능을 (계속 또는 간헐적으로) 30초 이상 사용하면 안전을 위해 브러시 롤의 작동이 멈추고 노즐 전면 라이트가 꺼집니다. 해당 기능이 비활성화되더라도 청소기는 계속 사용할 수 있습니다.
- 30초 이상 사용 시 고장의 원인이 될 수 있습니다.
- 최선의 결과를 얻으려면 완전히 충전된 후 브러시 롤 클린 기능을 사용해 주세요.

· 브러시 분리 방법

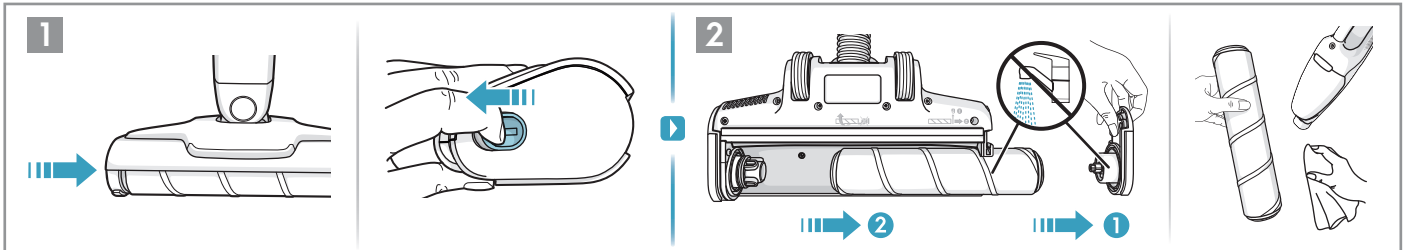
브러시 롤이 막히면 작동이 멈춥니다. 이 경우 브러시 롤을 분리하여 정리해 주세요.
안전을 위해 전원이 꺼진 상태의 청소기 본체에서 브러시 노즐 부분을 분리한 후 정리하시기 바랍니다.



- 1 브러시 바닥 중앙에 있는 “C” 모양의 케이블 보호 그릴 안쪽을 손으로 잡고 바깥 방향으로 잡아당겨 열어 주세요.
 - 2 브러시 오른쪽의 해치 커버를 시계 반대 방향으로 돌려 안쪽의 브러시 롤을 분리한 후 가위를 이용해 머리카락 또는 섬유 등을 제거해 주세요.
 - 3 청소를 마친 후 해치 커버를 시계 방향으로 돌려 고정하고 그릴을 다시 안쪽 방향으로 밀어 넣어 “딱” 걸리는 소리가 나도록 장착하여 주세요.
- ⚠ 주의:** 제대로 장착되지 않을 경우 사용 중 분리되어 청소 시 문제가 발생할 수 있으므로 정확하게 장착해 주시기 바랍니다.

파워프로 롤러

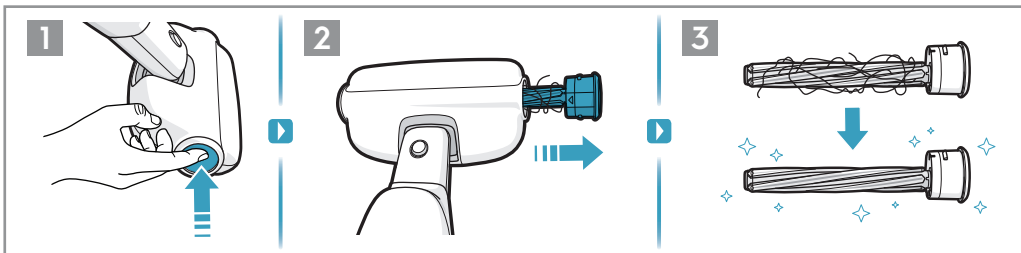
해당 모델: WQ61-1EDBF, WQ71-2OIBF, WQ71-2ESSF, WQ71-2BSWF, WQ71-2PSSF, WQ81-3PSGF, WQ81-3OMBF



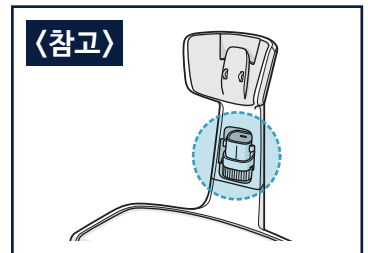
- 1 브러시 왼쪽의 커버 잠금장치를 위쪽으로 당겨 커버를 분리해 주세요.
* 관리가 끝난 후 다시 조립할 때에도 잠금장치를 위쪽으로 당긴 상태에서 조립해 주세요.
- 2 파워프로 롤러는 물 세척이 불가하므로
· 마른 수건 또는 청소기의 핸드 유닛을 사용하여 가볍게 청소하여 주세요.
· 얼룩이 있는 경우는 가볍게 물티슈를 사용하시고 충분히 건조하신 후 장착하여 사용하여 주세요.
· 세척용 거친 세제, 왁스, 광택제, 쇠세미 등은 손상을 줄 수 있으므로 사용하지 마시길 바랍니다.

UV 베드 노즐 / 펫 노즐

해당 모델: [UV 베드 노즐] WQ71-2BSWF, [펫 노즐] WQ61-1PSH, WQ71-2PSSF



- 1 노즐 오른쪽의 동그란 고정 버튼을 누릅니다.
 - 2 버튼 중앙 부분이 튀어나오면 살짝 잡아당겨 브러시를 끝까지 분리해 주세요.
 - 3 가위를 사용해 실이나 머리카락 등을 제거해 주고, 브러시를 다시 조립하여 부드럽게 회전하는지 확인해 주세요.
- ⚠ 주의:** 브러시 롤이 막히면 작동이 멈춥니다. 심한 경우 고장의 원인이 될 수 있습니다.
* 브러시 성능이 저하되어 교체가 필요한 경우에는 고객센터(1566-1238)으로 문의해 주시기 바랍니다.



사선 브러시 위치:
충전대 상단 중앙에 장착되어 있습니다.

<참고>

본 제품은 필터가 막히거나 먼지통이 꽉 찬 상태에서 30초 이상 작동 시 자동으로 멈추도록 설계되어 있습니다.
이는 제품 고장이 아닌 안전을 위해 적용된 기능으로, 위와 같은 상황이 있을 경우 필터 및 먼지통을 분리하여 청소해 주세요.
* 필터 및 먼지통 청소 방법은 내장된 사용설명서 뒷면 2-3번째 줄의 이미지를 참고해 주시기 바랍니다.
* 모든 필터와 먼지통은 물 세척이 가능하며 24시간 이상 충분히 건조한 후에 다시 장착해 주세요.
* E10 알러지 필터는 최소 2달에 한 번, 원형+메인 필터는 최소 1달에 한 번 정기적으로 세척하고, 일반적으로 1년에 한 번 정도 교체하는 것을 권장합니다. (사용 환경에 따라 다를 수 있습니다.)

